



**РОДИТЕЛЬСКОЕ
СОБРАНИЕ ПО ТЕМЕ
«ЕГЭ – 2024»**



Единый государственный экзамен (ЕГЭ) – это основная форма государственной (итоговой) аттестации выпускников школ Российской Федерации.

ЕГЭ проводится во всех субъектах Российской Федерации.

Особенности ЕГЭ

- единые правила проведения**
- единое расписание**
- использование заданий стандартизированной формы (КИМ)**
- использование специальных бланков для оформления ответов на задания**
- проведение письменно на русском языке (за исключением ЕГЭ по иностранным языкам)**



Приказ Минпросвещения России и Рособрнадзора
от 07.11.2018 №190/1512 "Об утверждении
Порядка проведения государственной итоговой
аттестации по образовательным программам
среднего общего образования"

к государственной итоговой аттестации допускаются
выпускники ОУ, имеющие годовые отметки по всем
общеобразовательным предметам учебного плана за
10/11 класс

**не ниже удовлетворительных и получивших
ЗАЧЕТ за итоговое сочинение.**



СДАЧА ОБЯЗАТЕЛЬНЫХ ЭКЗАМЕНОВ В ФОРМАТЕ ЕГЭ

- **Обязательными** для всех выпускников школ текущего года являются **ЕГЭ по русскому языку и математике (базовая) или математика (профильная)**
- **Заявление на участие в ЕГЭ** с указанием предметов, которые выпускник собирается сдавать, необходимо подать **не позднее 1 февраля.**
- **Положительные результаты ГИА по русскому языку и математике** (преодоление минимальной границы, устанавливаемой **ежегодно** Росособрнадзором), являются **основанием для выдачи выпускнику аттестата о**

МИНИМАЛЬНОЕ КОЛИЧЕСТВО БАЛЛОВ

На территории России существуют две группы высших учебных заведений. Первая группа является **подконтрольной Министерству Просвещения РФ**. Соответственно их комиссии в ходе приемной компании руководствуются рекомендациями данного ведомства.

Вторая группа – **неподконтрольная Минпросвещению РФ** и может устанавливать свои пороговые значения для потенциальных абитуриентов. Для ВУЗов, которые обязаны выполнять требования Минпросвещения, установлены такие проходные баллы ЕГЭ 2024 по всем предметам:..

Список предметов для сдачи ЕГЭ

- Русский язык
- Математика
- Физика
- Химия
- История
- Обществознание
- Информатика
- Биология
- Английский язык
- Немецкий язык
- Французский язык
- Испанский язык
- Китайский язык
- Литература
- География

Все, кто сдает **профильную** математику на ЕГЭ, могут не идти **на базовую**.

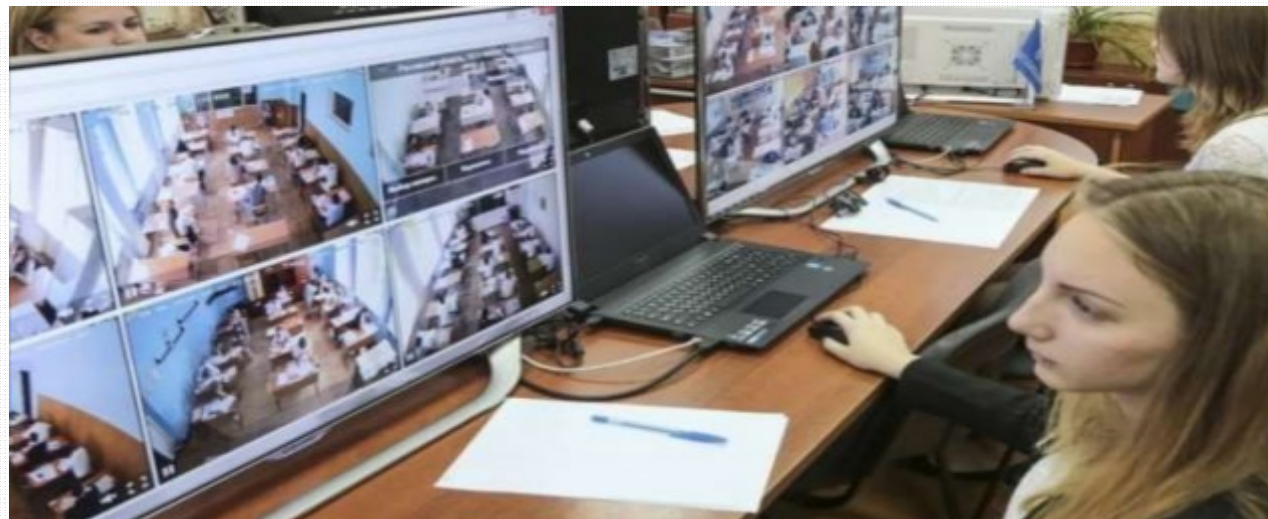
Если в вузе среди перечня необходимых предметов ЕГЭ указана математика, она всегда профильная. Поступить в вуз с базовой математикой **НЕВОЗМОЖНО** — вузы не принимают баллы по этому предмету. Этот экзамен нужен только для получения аттестата. Читайте про **новые правила приема в вузы в 2024** и **даты приема в вузы в 2024**.



ПОЛУЧЕНИЕ АТТЕСТАТА О СРЕДНЕМ ОБЩЕМ ОБРАЗОВАНИИ:

Выпускникам, не допущенным к государственной (итоговой) аттестации, не прошедшим государственную (итоговую) аттестацию в установленные сроки или получившим неудовлетворительные результаты на обязательных экзаменах по русскому языку и математике, либо получившим повторно неудовлетворительный результат по одному из этих предметов в дополнительные сроки, выдается **справка** об обучении в образовательном учреждении по установленной форме.

Лица, допустившие нарушение
устанавливаемого порядка проведения ГИА,
удаляются с экзамена!
Пересдача возможна ТОЛЬКО через год!

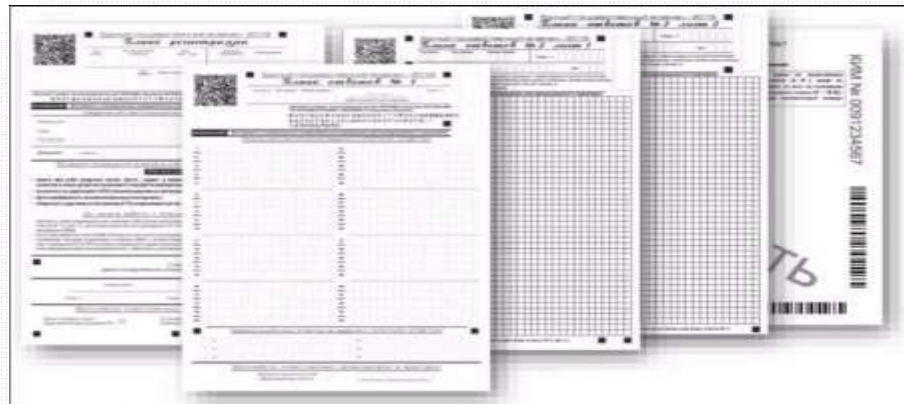




К повторной сдаче ЕГЭ в текущем году не допускаются

- Участники ЕГЭ не явившиеся на экзамен без уважительной причины;
- Участники ЕГЭ, результаты которых были отменены ГЭК в связи с выявлением фактов нарушения участником ЕГЭ установленного порядка проведения ЕГЭ

Печать КИМ бюджет производиться в аудитории!



1	русский язык	3ч 30 мин
22	математика (базовая)	3 часа
2	математика (профильная)	3ч 55 мин
3	физика	3ч 55 мин
4	химия	3 часа
5	информатика и ИКТ	3ч 55 мин
6	биология	3 часа
7	история	3ч 30 мин
8	география	3 часа
9	английский язык	3 часа – письменная часть 15 мин – устная часть
10	обществознание	3ч 30 мин
11	литература	3ч 55 мин



Использовать на экзамене запрещено

Категорически запрещено приносить в класс на экзамен

- средства связи
- электронно-вычислительную технику, фото-, аудио-и видеоаппаратуру
- справочные материалы и письменные заметки
- уведомление о регистрации на экзамены

На ЕГЭ запрещается

- пересаживаться
- выносить из аудитории экзаменационные материалы и письменные заметки
- фотографировать экзаменационные материалы
- разговаривать между собой
- обмениваться любыми материалами и предметами с другими участниками ЕГЭ
- выходить из аудитории без сопровождения.



Неудовлетворительный результат

Если участник ЕГЭ получит результат ниже установленного минимального количества баллов по одному из обязательных учебных предметов, он имеет право на повторную сдачу в дополнительные сроки, предусмотренные единым расписанием. Если выпускник не получит в текущем году свидетельства о результатах ЕГЭ, вместо аттестата ему должна быть выдана справка об обучении в школе. В случае, если участник ЕГЭ не получает минимального количества баллов ЕГЭ по предметам, которые он выбрал, пересдача экзамена для таких участников ЕГЭ предусмотрена только через год.



ДЕ
ОЕ
РО

Требования к пунктам проведения экзаменов



ВВЕДЕНИЕ
Кандидатам на поступление в вузы необходимо ознакомиться с требованиями к пунктам проведения экзаменов.

Пункт проведения экзамена
Адрес: www.feg.ru и www.feg.ru/ru
Телефон: 8 (495) 709-9000
Факс: 8 (495) 709-9001
E-mail: info@feg.ru





Допускается использование участником экзаменов следующих средств обучения и воспитания по соответствующим учебным предметам:

- **по математике** – линейка, не содержащая справочной информации (далее – линейка), для построения чертежей и рисунков;
- **по физике** – линейка для построения графиков, оптических и электрических схем; непрограммируемый калькулятор, обеспечивающий выполнение арифметических вычислений (сложение, вычитание, умножение, деление, извлечение корня) и вычисление тригонометрических функций (\sin , \cos , tg , ctg , arcsin , arccos , arctg), а также не осуществляющий функций средства связи, хранилища базы данных и не имеющий доступ к сетям передачи данных (в том числе к информационно-телекоммуникационной сети «Интернет») (далее – непрограммируемый калькулятор);
- **по химии** – непрограммируемый калькулятор; периодическая система химических элементов Д.И. Менделеева; таблица растворимости солей, кислот и оснований в воде; электрохимический ряд напряжений металлов;



- **Допускается использование участником экзаменов следующих средств обучения и воспитания по соответствующим учебным предметам:**
 - **по географии** – линейка для измерения расстояний по топографической карте; транспортир, не содержащий справочной информации, для определения азимутов по топографической карте; непрограммируемый калькулятор;
 - **по иностранным языкам** – технические средства, обеспечивающие воспроизведение аудиозаписей, содержащихся на электронных носителях, для выполнения заданий раздела «Аудирование» КИМ ЕГЭ; компьютерная техника, не имеющая доступ к информационно-телекоммуникационной сети «Интернет»; аудиогарнитура для выполнения заданий раздела «Говорение» КИМ ЕГЭ;
 - **по информатике (ИКТ)** – компьютерная техника, не имеющая доступ к информационно-телекоммуникационной сети «Интернет»;
 - **по литературе** – орфографический словарь, позволяющий устанавливать нормативное написание слов и определять значения лексической единицы.



ФЕДЕРАЛЬНАЯ СЛУЖБА ПО НАДЗОРУ
В СФЕРЕ ОБРАЗОВАНИЯ И НАУКИ

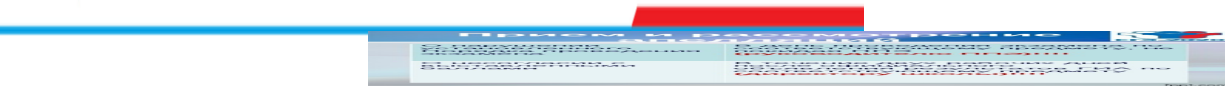
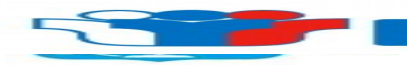
Правила проведения экзамена


В аудиторию можно взять:

- паспорт
- черную гелевую ручку
- воду, шоколад, медицинские препараты и питание при необходимости
- медицинскую маску и перчатки *(при желании)*
- линейку *(на ЕГЭ по математике, физике и географии)*
- непрограммируемый калькулятор *(на ЕГЭ по физике, химии и географии)*
- транспорт *(на ЕГЭ по географии)*



Апелляции:





Как получить федеральную медаль «За особые успехи в учении»?

Медаль «За особые успехи в учении» вручается вместе с аттестатом о среднем общем образовании с отличием, то есть ученику, который окончил 11й класс, получил итоговые отметки «отлично» по всем учебным предметам и имеет одно из следующих достижений:

- сдавал ЕГЭ по русскому языку и математике профильного уровня и набрал не менее 70 баллов за каждый, либо набрал 70 баллов за экзамен по русскому языку и получил 5 баллов по математике базового уровня;





- **Золотым знаком «Отличник»** будут награждать школьников, у которых стоит отлично за все полугодовые, годовые и итоговые оценки в **10-м и 11-м классах**.

Ещё для получения знака нужно сдать экзамены по обязательным предметам и предметам по выбору.

- **Серебряный знак** получают выпускники, у которых не более двух отметок хорошо в **10-м и 11-м классах**.

Для получения награды также нужно сдать экзамены по обязательным предметам и дисциплинам по выбору.



Как можно получить
дополнительные баллы (от 1 до 10
баллов)

Итоговое сочинение

Аттестат с отличием

Волонтерская деятельность

Участие и победы в предметных олимпиадах и творческих конкурсах

Спортивные заслуги
Золотой значок ГТО!!



САЙТЫ В ПОМОЩЬ

fipi.ru - Федеральный институт педагогических измерений

ege.edu.ru - Официальный информационный портал ЕГЭ

obrнадзор.gov.ru - Федеральная служба по надзору в
сфере образования и науки

www.rustest.ru - Официальный сайт Федерального центра
Тестирования

mon.gov.ru - Министерство образования и науки Российской
Федерации



Успешной сдачи экзаменов! Каждый, кто, сдает экзамены, независимо от их результата, постигает самую важную в жизни науку – умение не сдаваться в трудной ситуации, а провалившись - вдохнуть полной грудью и идти дальше.